



승인번호
제 117079 호

2021년 전국다문화가족 실태조사

조사기간

2021. 8. 2.(월) ~ 8. 31.(화)



누가?

여성가족부가 주관하고 한국통계진흥원에서 조사를 실시합니다.



누구를 대상으로?

결혼이민자 또는 귀화자, 배우자, 만 9-24세 청소년 자녀가 대상입니다.



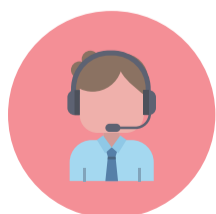
어떻게 조사하나요?

한국통계진흥원 조사원이 방문하여 조사하거나 인터넷(www.narastat.kr/mc_sv)으로 참여할 수 있습니다.(방문시 조사원증 패용)



조사를 왜 하나요?

다문화가족의 지원을 위한 정책수립 자료로 활용하기 위하여 실시하는 조사입니다.



조사문의

한국통계진흥원 콜센터 042-485-2228 다누리콜센터(통역지원) 1577-1366